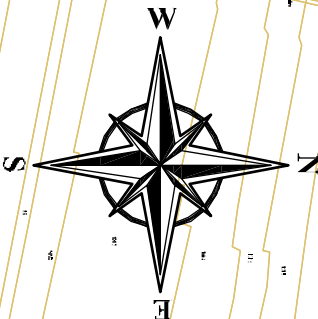


ZÁJMOVÝ ÚSEK ŘEKY  
MRLINY DÉLKY 330 M

VESTEC



PŘEDPOKLÁDANÁ - PROJEDNANÁ MEZIDEPONIE  
VYTĚŽENÉ PŘEBYTEČNÉ ZEMINY,  
NÁSLEDNÉ VYUŽITÁ PŘI PROVOZNÍ ÚDRŽBĚ  
TOKU (P.P.Č. 705/4). VLASTNÍK - OBEC VESTEC

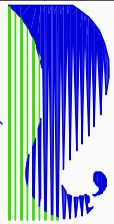
705/4

PROJEDNANÁ - MOŽNÁ TRASA  
PŘÍJEZDU KE STAVBĚ  
A DOPRAVY POTŘEBNÉ ZEMINY  
(MNOŽSTVÍ CCA 2x 2000,0 M<sup>3</sup>).  
OBECNÍ KOMUNIKACE, POZEMKY  
V UŽÍVÁNÍ "ZAS PODCHOTUČÍ"

Kótování v MM  
Výškový systém - Balt po vyrovnání,

Souřadnicový systém JTSK

2 A4

Ved. odd. proj.	Ing. Petr VÁVRA	Autor. tech.	FRANTIŠEK VYLETÁL	 <div>Povodí Labe, státní podnik Věta Nejedliho 95/18 Slezské Předměstí 500 03 Hradec Králové</div>	
Zodp. proj.	FRANTIŠEK VYLETÁL	Kreslil	FRANTIŠEK VYLETÁL		
Kraj:	Středočeský	Obec:	Vestec nad Mrlin		
Investor:	Povodí Labe, státní podnik, OlČ, Hradec Králové	K.Ú.:	Vestec nad Mrlinou		
Název akce:				PŮVODÍ LABE	
MRLINA, VESTEC  stabilizace ochranné hráze  ř.km 10,950 - 11,280				Datum	únor 2020
				Stupeň	DUR, DSJ
				Pořadové číslo	3515
Příloha:				Číslo stavby	Č. přílohy
				219 160 002	
				Měřítko	
Situace širších vztahů + POV				1 : 5000	C.1.3

Situace širších vztahů + POV